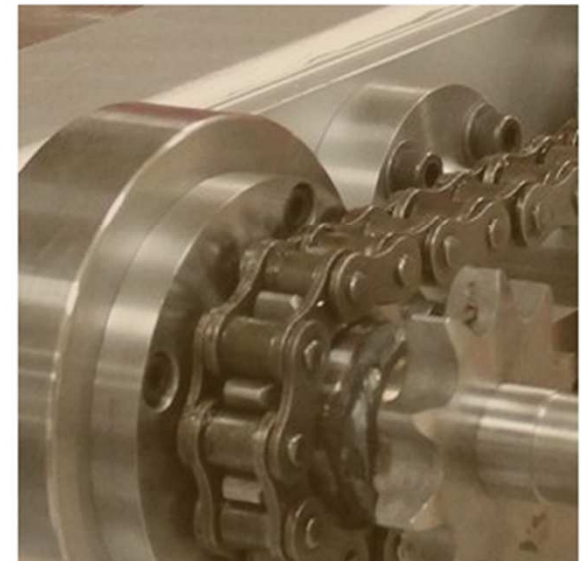
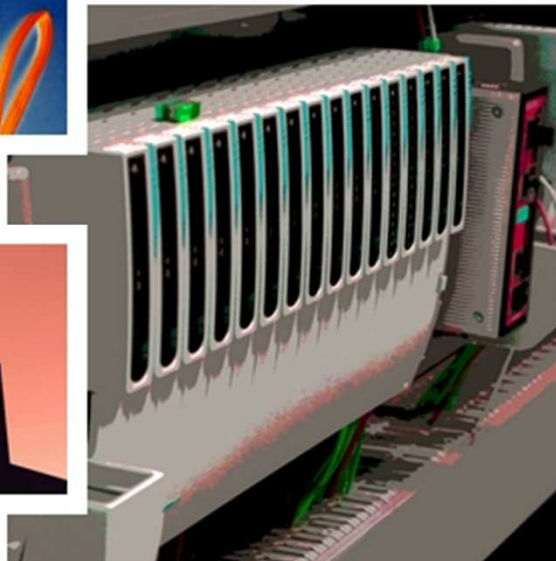
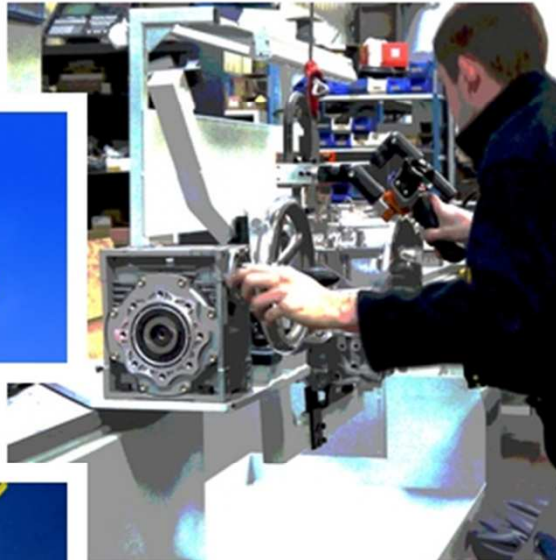
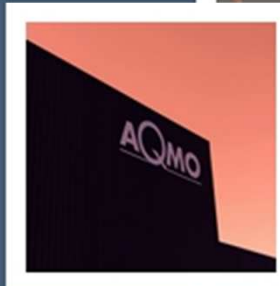
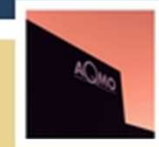




Prévention  
de la  
Pénibilité



# Présentation



## Siège social :

**Tel: 05 56 95 51 70**

**Zone Industrielle**

**5, rue Pierre et Marie Curie  
33295 BLANQUEFORT CEDEX**

## ➤ Établissement de Pau :

**Tél: 05 59 02 09 00**

**ZA du Pont long II  
95, rue du Ley  
64121 SERRES-CASTET**

## ➤ Établissement de Toulouse :

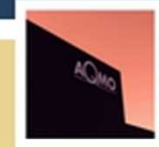
**Tél: 05 34 60 19 50**

**35, chemin du Chapitre  
31100 TOULOUSE**

## ➤ 2 antennes :

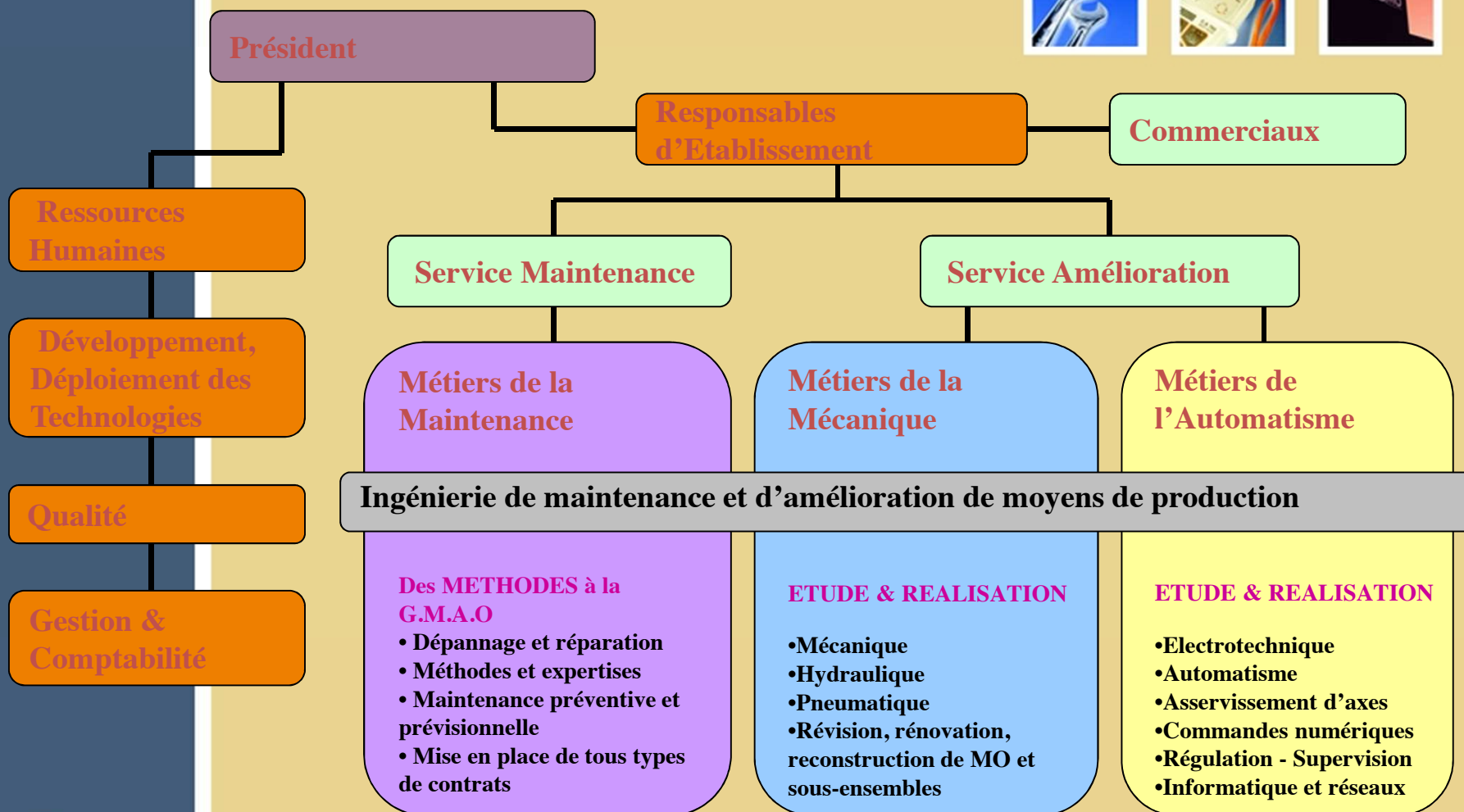
**Bayonne et Cognac**

# Informations Générales

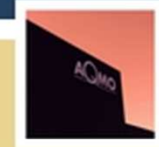


- **Objet social : Maintenance et Améliorations de moyens de production**
- **Capital social : 230.000 €**
- **Effectif : 120**
- **Chiffre d'affaires 2014 : 12 M €**
- **Appartenance Syndicats professionnels : UIMM**
- **Certifications : ISO 9001 et MASE**

# Organigramme

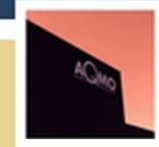


# *Nos secteurs d'activité*



- **Aéronautique, Spatial, Défense,**
- **Agroalimentaire,**
- **Automobile et transport,**
- **Energies, Bâtiment,**
- **Métallurgie, Plasturgie, Composites, Bois,**
- **Santé, Pharmacie,**
- **Autres secteurs divers de l'industrie.**

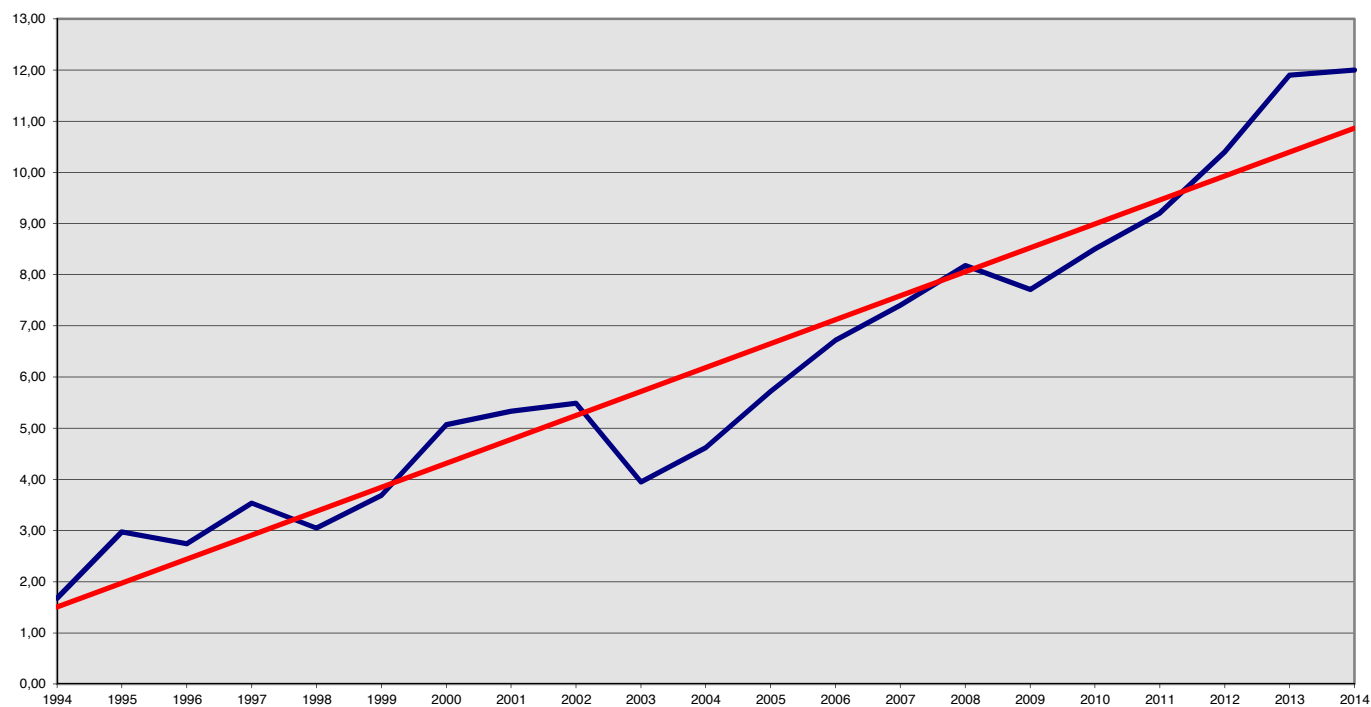
# Notre clientèle



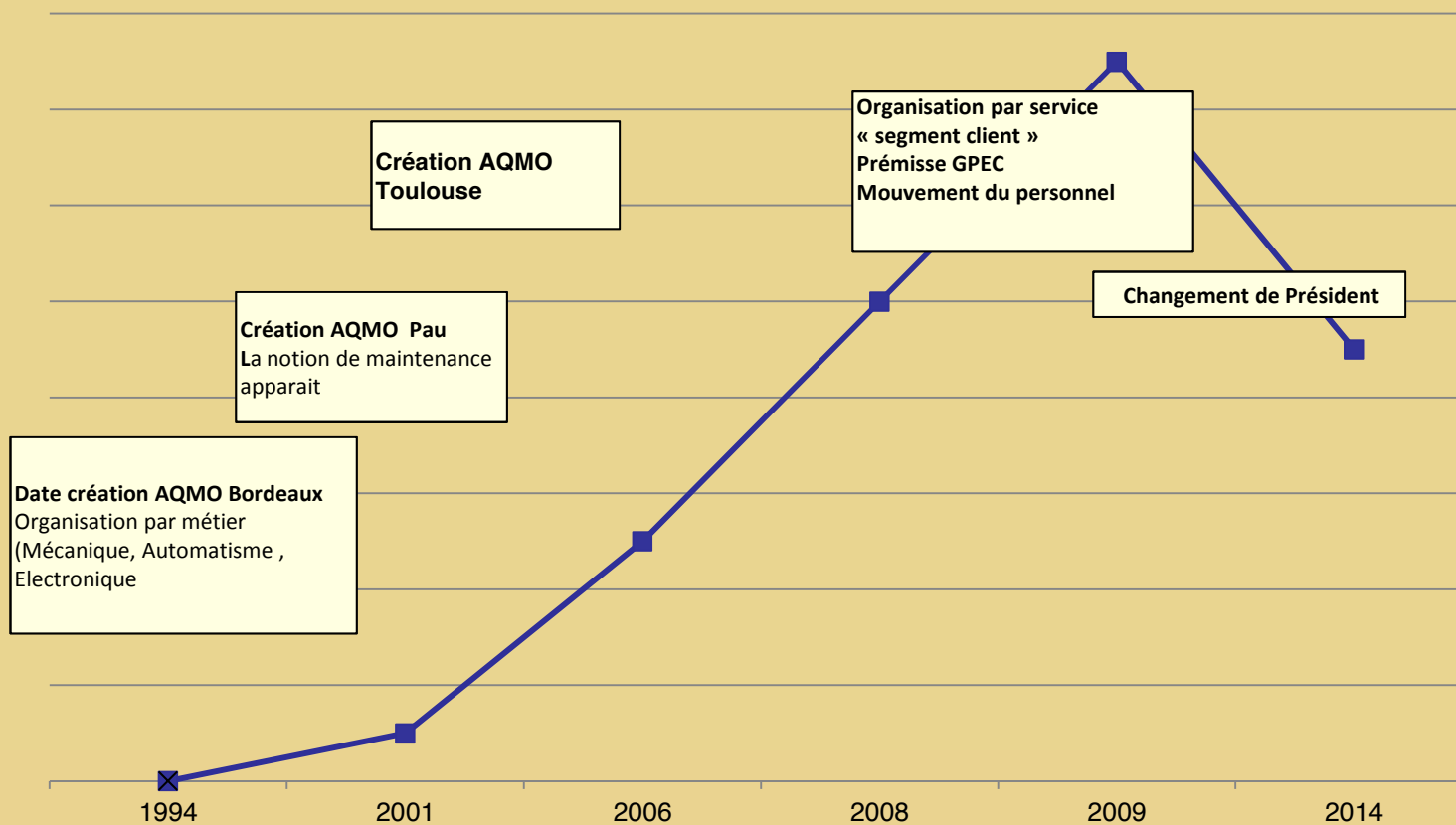
- **PME, sociétés de mécanique générale, de tôlerie, de plasturgie ...,**
- **Constructeurs de machines-outils, de machines spéciales ...,**
- **Ingénierie chaînes de fabrication, d'assemblage ...,**
- **Grands groupes et donneurs d'ordres régionaux ou leurs filiales, parmi lesquels :**

AIRBUS, BONGRAIN, DASSAULT, DGA, ERAMET, EURALIS, LUR BERRI, FORD, GETRAG, HYDRO, LA MONNAIE DE PARIS, LEROY SOMER, LIEBHERR AEROSPACE, LINDT, LISI AEROSPACE, LU, MAÏSADOUR, PREMDOR, SAFT, SEB, SNCF, SAFRAN, THALES, UNITHER, VALLOUREC, WEATHERFORD, ...

# Chiffres d'affaires de 1994 à 2014



# Historique de l'entreprise

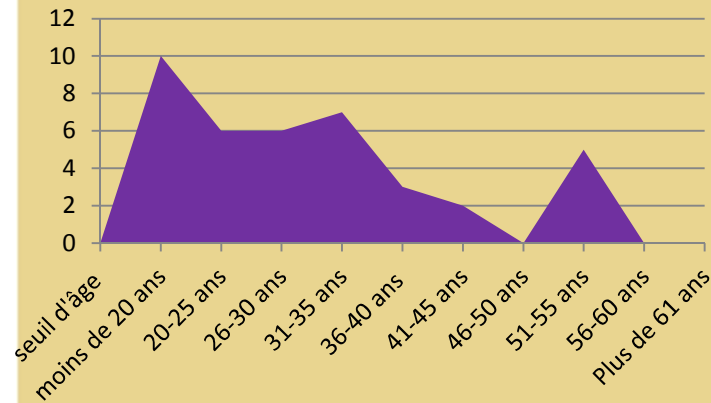


Des dates historiques marquées par des changements d'organisation pour répondre à de nouvelles stratégies qui vont s'accompagner de mouvements de personnels

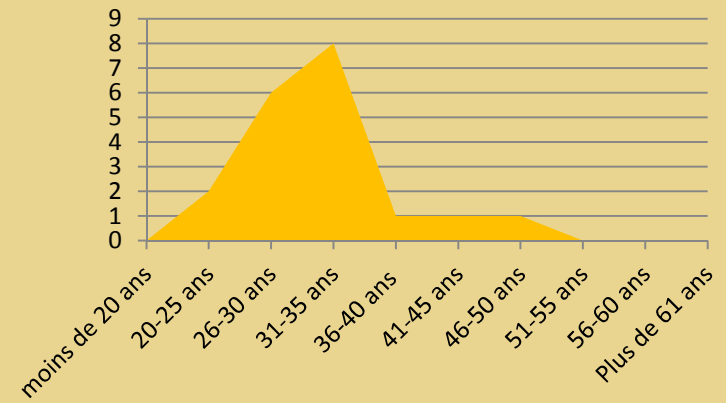


# Effectifs début 2014

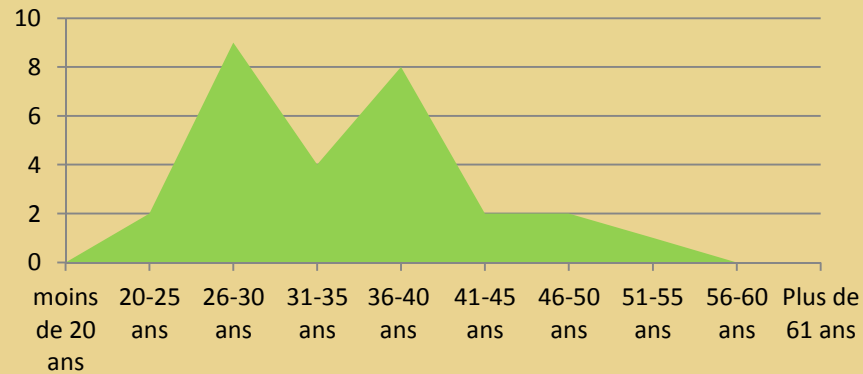
## Effectif Total Contrat



## Effectif Total Maintenance



## Effectif total Amélioration



# Principaux Risques AQMO

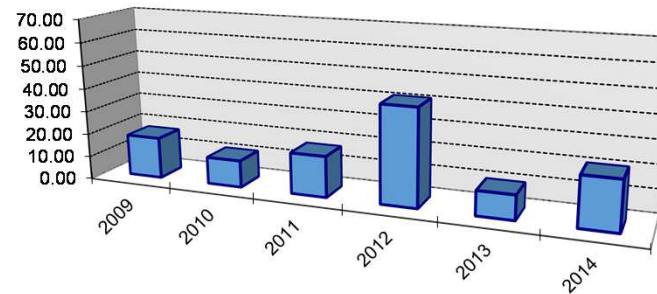


Situations dangereuses	Domages éventuels	F	G	IR	Moyens de prévention et de protection mises en œuvre Formations et compétences déployées
Interventions mécaniques et maintenance	Coupures, blessures	4	3	4	Port de gants anti-coupure pour les manipulations sensibles, Port de casquettes de protection.
Manutention de charges lourdes	Lumbagos, Douleurs dorsolombaires, Coups, heurts, chocs.	3	3	4	Plans de Prévention et Fiches QSE, Guide d'accueil, Mise à disposition de chariots, portiques, gerbeurs, chariots, transpalettes et palans, sangles et élingues vérifiés, Personnel formé à la conduite du chariot élévateur.
Travail isolé	Blessures graves	2	3	3	Téléphones sans fil et téléphones portables, Responsables systématiquement prévenus.
Déplacements routiers	Blessures graves	3	2	3	Respect de la réglementation routière, Entretien des véhicules, Régulateur.
Utilisation de produits chimiques	Brûlures, intoxications	1	3	3	Plans de Prévention et Fiches QSE, Port de gants adaptés, Contenants identifiés, Absence de CMR, Evaluation chimique, FDS et FDRN, Sensibilisation aux produits chimiques via le livret d'accueil.

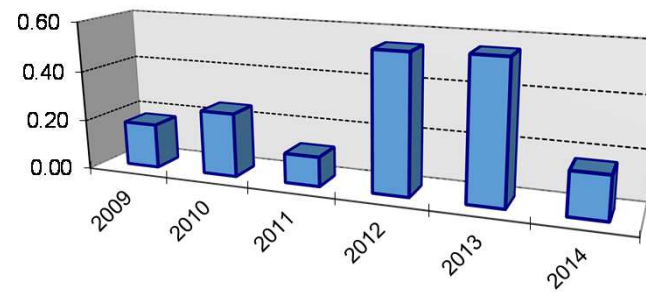
# Accidentologie AQMO



**Tf1 - Taux de Fréquence =**  
**(Nbre accidents avec arrêts x 1000000) / Nbre heures travaillées**



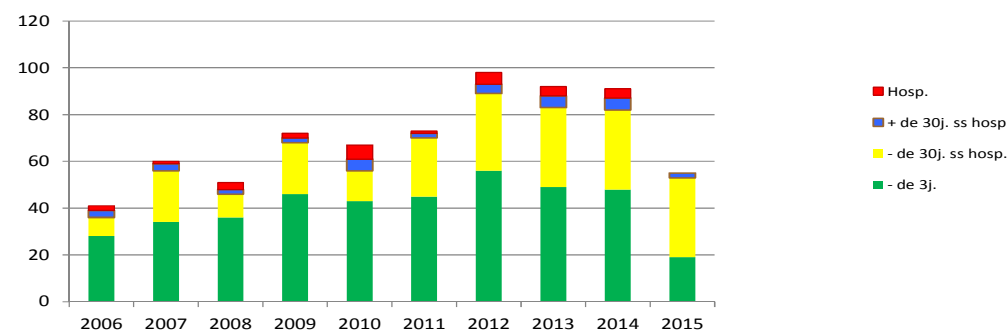
**Tg - Taux de Gravité =**  
**(Nbre jours d'arrêts x 1000) / Nbre heures travaillées**



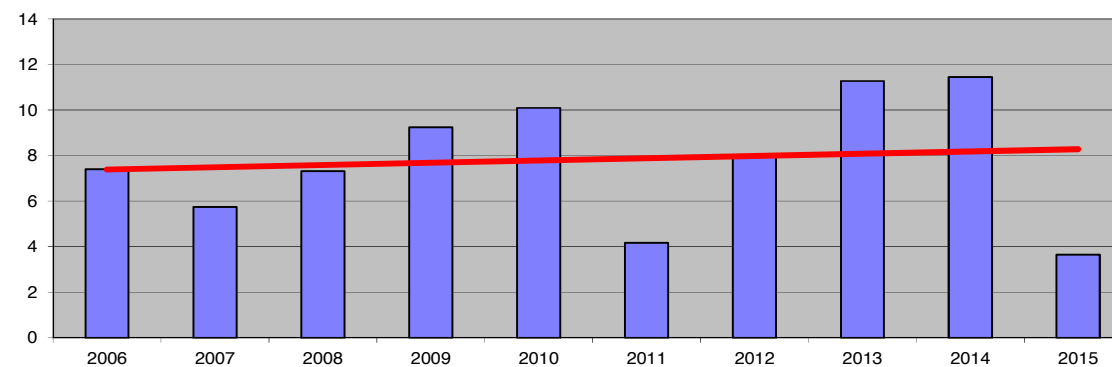
# Absentéisme AQMO



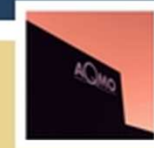
Nbre d'arrêts maladie (Tf maladies)



Nbre jours maladies (calendaires) / salarié



# Résultats action collective



Après observations et analyse ....

- **Pas d'usure professionnelle sur les facteurs retenus par la loi + QVT**
- **Facteurs d'usure AQMO :**

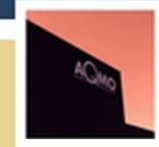
- **Pas de lisibilité du projet AQMO**

- **Défauts GPEC :**

**Définition de fonctions dont fonction de pilote d'affaires**

**Entretiens individuels & parcours professionnel**

# Actions AQMO



## Nos Travaux ....

### - Pas de lisibilité du projet AQMO

→ Définition en comité stratégique, communications et explications - ETI dans 15 ans

### - Défauts GPEC :

Définition de fonctions dont fonction de pilote d'affaires

Entretiens individuels & parcours professionnel

→ Révision des fonctions et constitution de parcours / compétences clés

→ Communication via les entretiens individuels