

SYNTHÈSE



malakoff médéric

SANTÉ ET BIEN-ÊTRE DES SALARIÉS, PERFORMANCE DES ENTREPRISES

CHIFFRES CLÉS DES ÉTUDES 2015





DR

Le troisième Plan Santé au Travail 2016-2020 affiche une ambition forte, celle de renouveler en profondeur la politique de santé au travail en France :

- en faisant de la prévention une priorité, « en rupture avec une approche faisant prévaloir la réparation » ;
- en créant une véritable culture de la prévention, « fondée avant tout sur l'action concrète à partir des situations de travail réelles et non seulement par la mise en conformité avec la réglementation » ;
- en faisant de la qualité de vie au travail « un objet stratégique » et en favorisant sa mise en œuvre dans les entreprises ;
- en plaçant « le dialogue social au cœur de la politique de santé au travail » et en structurant un système coordonné d'acteurs.

Parmi les acteurs de la politique de santé au travail, les auteurs du Plan confient aux **partenaires sociaux** « **un rôle central** ». Pour la première fois, et nous pouvons le saluer, le rôle des groupes de protection sociale complémentaire dans la prévention des risques professionnels est également reconnu.

Pour Malakoff Médéric, cela vient conforter notre stratégie et notre rôle auprès des entreprises et des branches professionnelles dans la construction d'une protection sociale performante. La **protection sociale devient** un investissement, **un levier de performance sociale et économique**.

C'est le sens de notre programme d'études et recherches « **Santé et bien-être des salariés, performance des entreprises** ». Il éclaire chaque année davantage les liens entre la santé et le bien-être des salariés et la performance économique et sociale des entreprises.

C'est le sens bien sûr de notre démarche stratégique **Entreprise territoire de santé** lancée en juin 2015. Démarche inédite de conseil et d'accompagnement, elle intègre des services innovants aux garanties santé et prévoyance. Plaçant la prévention, la qualité de vie au travail, la maîtrise des risques professionnels, mais aussi des budgets de santé au cœur de notre offre de services, cette démarche s'adresse tout autant aux branches professionnelles qu'aux entreprises et aux salariés.

C'est le sens, enfin, de notre initiative d'intérêt général de créer la **Chaire entreprises et santé** en partenariat avec le Conservatoire National des Arts et Métiers (Cnam).

Inaugurée en octobre dernier, cette chaire ambitionne de former aux enjeux de la santé et de la qualité de vie au travail tous les acteurs en charge de la santé au travail dans les entreprises : dirigeants, managers, salariés, équipes RH, partenaires sociaux... et de créer ainsi une véritable culture de la prévention en France.

Changement des organisations de travail, transformation des entreprises et du travail lui-même sous l'effet du numérique, enjeux de conciliation de la vie personnelle et professionnelle, santé environnementale, allongement de la durée de vie professionnelle... : les défis pour la qualité de vie au travail dans les années à venir ne manquent pas. Ces thèmes constitueront le programme de travail du groupe Malakoff Médéric pour les prochains mois.

Vous trouverez, dans la présente **synthèse**, les résultats clés de trois études réalisées en 2015 par Malakoff Médéric.

Anne-Sophie Godon

Directrice innovation, études, veille
du groupe Malakoff Médéric

INTRODUCTION

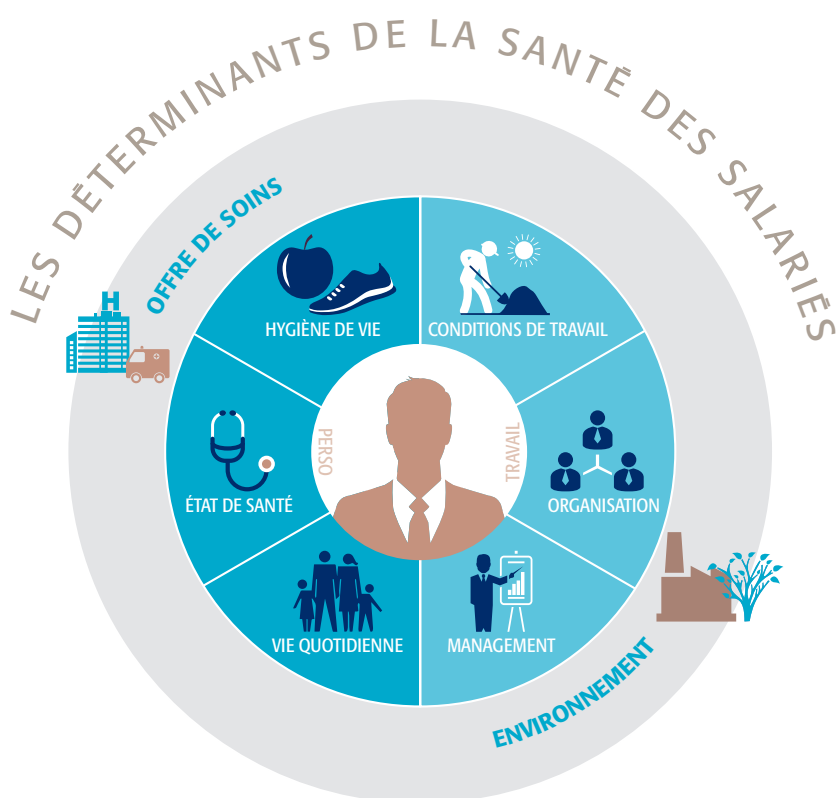
En publiant les enseignements majeurs de nos études 2015, nous souhaitons éclairer les entreprises et leurs parties prenantes sur les enjeux de la santé et du bien-être au travail. Notre objectif est d'aider au développement, dans les entreprises, d'actions de prévention et de dépistage, à l'évaluation des bonnes pratiques et à la diffusion d'une culture de la prévention.

Depuis 2009, Malakoff Médéric mène une politique soutenue d'études, de recherches et d'expérimentations pour comprendre les déterminants de la santé et du bien-être au travail, leurs liens avec la performance de l'entreprise, et leurs évolutions au fil du temps. Chaque année, notre rapport « Santé et bien-être des salariés, performance des entreprises » dresse un panorama des enjeux de la santé et de la qualité de vie au travail issu de ces études.

Dans un contexte marqué par les changements fréquents dans les entreprises et par la transformation du travail liée à l'ère numérique, l'édition 2015 souligne l'importance pour les entreprises de tenir compte des effets de ces changements sur la santé mentale et physique, et donc l'intérêt pour elles d'intégrer des **démarches de qualité de vie au travail (QVT) comme levier de performance économique et sociale.**

Les enseignements et données chiffrées présentés dans la présente synthèse proviennent principalement de 3 grandes études réalisées par Malakoff Médéric en 2015 :

- **L'étude annuelle Santé et bien-être au travail auprès des salariés** (7^e édition) : enquête de **perception** réalisée chaque année auprès de 3 500 salariés représentatifs du secteur privé français. Elle a été réalisée par Internet en février/mars 2015.
- **L'Absentéisme maladie** (4^e édition) : analyse annuelle des données d'absentéisme maladie issues du portefeuille des entreprises clientes de Malakoff Médéric, représentant plus de 3 millions de salariés dans près de 44 600 entreprises. Les données analysées proviennent des Déclarations annuelles des données sociales (DADS) 2014.
- **L'étude Regards croisés auprès des dirigeants et des salariés** (1^{re} édition) : étude miroir réalisée auprès de 500 dirigeants (chefs d'entreprise, gérants, DRH...) et 800 salariés du secteur privé sur leur perception de la santé, du bien-être et de la qualité de vie au travail, des liens avec la performance de l'entreprise, et sur leurs attentes en termes de prévention, de dépistage et d'accompagnement. L'étude a été réalisée par téléphone et Internet en avril/mai 2015.



LES ENSEIGNEMENTS CLÉS 2015

CHANGEMENTS DANS L'ENTREPRISE : UNE TENDANCE DE FOND À ACCOMPAGNER

1 salarié sur 2 a connu au moins un événement pendant l'année écoulée (changement imposé de poste ou de métier, restructuration dans l'entreprise, réorganisation de service, plan social, etc.).

La compréhension des salariés vis-à-vis de ces changements reste forte, et leur souhait de s'adapter à ces bouleversements est presque unanime. À noter que pour ces salariés, le risque d'être arrêté pour maladie augmente de 45 %. Mais seulement 47 % d'entre eux bénéficient d'un accompagnement.

+ 14 points en 7 ans : 50 % en 2015 contre 36 % en 2009.



50 %

des salariés ont connu au moins un changement interne dans l'année (restructuration, réorganisation, changement imposé de poste ou de métier, plan social, licenciement)



73 %

comprennent que ces changements sont nécessaires



91 %

indiquent faire en sorte de s'adapter

PERCEPTION DE LA FATIGUE PHYSIQUE ET NERVEUSE AU TRAVAIL : DES CHIFFRES EN BAISSÉ

La pénibilité physique perçue par les salariés poursuit sa courbe descendante. La fatigue nerveuse demeure élevée.



Fatigue physique

Le travail est perçu comme fatigant physiquement par 45 % des salariés (ils étaient 54 % en 2009)
- 9 points en 7 ans



Fatigue nerveuse

68 % des salariés estiment avoir un travail fatigant nerveusement
- 4 points en 7 ans

ALLONGEMENT DE LA VIE PROFESSIONNELLE : LES SALARIÉS INQUIETS

Travailler au même rythme dans 10 ans et être senior dans l'entreprise sont deux sujets de préoccupation pour les salariés.



44 %

des salariés se sentent incapables de travailler au même rythme dans 10 ans

65 % chez les 50 ans et plus

30 % chez les moins de 30 ans



29 %

des salariés estiment qu'avoir plus de 45 ans dans leur entreprise est un handicap

+ 8 points depuis 2010

AUTONOMIE ET RECONNAISSANCE : DEUX FACTEURS DE RISQUE À SURVEILLER



2 salariés sur 10

(23%) affirment manquer d'autonomie et ne pas pouvoir prendre de décisions dans leur travail

+ 11 points depuis 2009



4 salariés sur 10

(43%) estiment manquer de reconnaissance de la part de leur hiérarchie

Chiffre stable depuis 2009

CONCILIATION VIE PROFESSIONNELLE ET VIE PERSONNELLE : DES DIFFICULTÉS CROISSANTES



34%

des salariés ont des difficultés à concilier leur travail avec leurs engagements personnels ou familiaux

+ 7 points sur la période



16%

des salariés s'occupent d'un membre de leur famille dépendant ou malade.

Jusqu'à 21% chez les salariés de plus de 50 ans

+ 7 points depuis 2010

Un chiffre qui atteint 44% parmi les salariés aidants (prise en charge d'un parent dépendant).

Les salariés qui ont des difficultés de conciliation vie professionnelle/vie personnelle sont moins engagés que la moyenne des salariés.

À noter également leur baisse de vigilance et d'attention.

Les salariés aidants sont plus sujets aux arrêts de travail non prévus (pour un motif autre que la maladie) ; ils sont 33% plus nombreux à avoir pris 1 à 2 journées d'arrêt non prévues dans l'année.

ÉVOLUTIONS TECHNOLOGIQUES À VENIR : UNE INQUIÉTUDE QUI PROGRESSE

L'inquiétude face aux évolutions technologiques à venir est partagée par toutes les classes d'âge.



23%

ont peur d'être dépassés dans les prochaines années par les nouveaux outils technologiques

+ 7 points depuis 2010

LES ENSEIGNEMENTS CLÉS 2015

MALADIES CHRONIQUES : 1 SALARIÉ SUR 5 CONCERNÉ



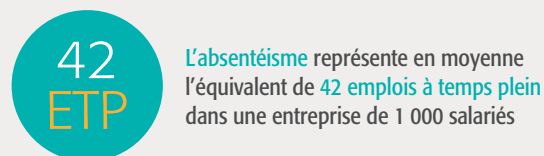
Le nombre de salariés touchés par une maladie chronique (21%) est stable sur la période. Il pourrait augmenter dans les années à venir avec le vieillissement de la population active.

TROUBLES DU SOMMEIL : DES RÉPERCUSSIONS SUR LE TRAVAIL



28% des salariés indiquent avoir des difficultés pour dormir (...). Pour 80% d'entre eux, ces troubles du sommeil ont des répercussions sur leur travail : baisse de vigilance, irritabilité...

INDICATEURS D'ABSENTÉISME : LÉGÈRE HAUSSE EN 2015



Durée des arrêts de travail : évolution contrastée

Arrêts > 10 jours



Arrêts courts



L'ENTREPRISE LÉGITIME POUR S'OCCUPER DE LA SANTÉ DES SALARIÉS

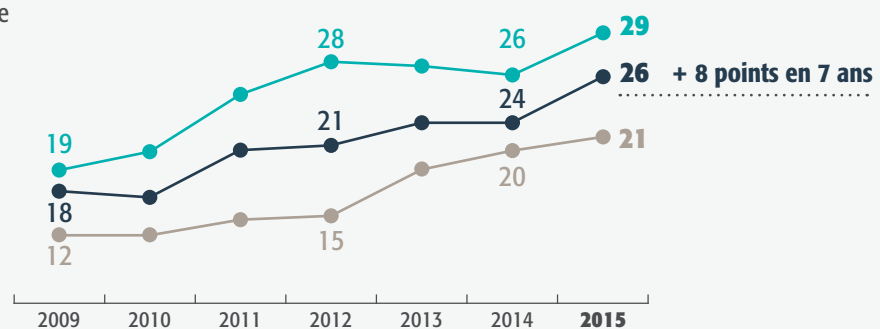
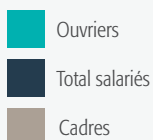


ENGAGEMENT DES SALARIÉS : UNE DÉGRADATION RÉGULIÈRE

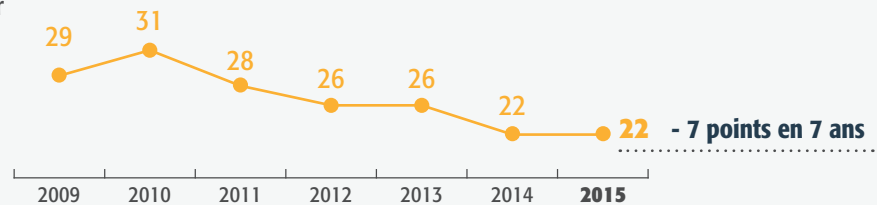
Les salariés sont de plus en plus nombreux (26%) à « avoir envie de prendre un arrêt maladie, même lorsqu'ils ne sont pas malades ». Ce chiffre a connu une progression de 8 points en 7 ans.

Moins impliqués, les salariés français ? Ils ne sont que 22% à « chercher systématiquement à améliorer leur façon de travailler », contre 29% en 2009.

Je ne suis pas malade, mais j'aurais bien
envie de prendre un arrêt maladie
(total d'accord)



Je cherche systématiquement
à **améliorer ma façon de travailler**
(tout à fait d'accord)



LA SANTÉ ET LE BIEN-ÊTRE DES SALARIÉS : UNE PRÉOCCUPATION MAJEURE DES ENTREPRISES



97%

des dirigeants pensent que la santé et le bien-être des salariés sont des sujets de préoccupation majeurs

LE RÔLE DE L'ENTREPRISE EN MATIÈRE DE SANTÉ : RENFORCÉ À MOYEN TERME



81%

des dirigeants estiment que l'entreprise jouera un rôle plus important en matière de santé des salariés dans les 5 ans

LES SOLUTIONS MALAKOFF MÉDÉRIC

CONJUGUER LA PERFORMANCE DE L'ENTREPRISE AVEC LA SANTÉ ET LE BIEN-ÊTRE DES SALARIÉS

Dans le contexte de la généralisation de la complémentaire santé, moment clé pour les entreprises, Malakoff Médéric propose à ses entreprises clientes de faire de leur protection sociale un investissement plutôt qu'un coût. Pour ce faire, le Groupe lance une nouvelle démarche responsable et totalement inédite autour de la santé, du bien-être et de la performance au travail : **Entreprise territoire de santé**.

Cette démarche intègre aux garanties d'assurance santé et prévoyance des **services innovants** d'accompagnement, d'orientation dans l'offre de soins, de dépistage, de prévention et de coaching pour améliorer la santé et le bien-être des salariés et contribuer à la performance de l'entreprise.

Quatre programmes pour conjuguer la performance de l'entreprise avec la santé et le bien-être des salariés sont proposés :

1. MAÎTRISER LE COÛT DU CONTRAT SANS SACRIFIER LA QUALITÉ POUR AUJOURD'HUI ET POUR DEMAIN

Malakoff Médéric met à la disposition des entreprises et des branches professionnelles des garanties optimisées et adaptées à leur situation (démographie, localisation, etc.) ainsi qu'à leur réalité médicale. Les salariés ont accès à des programmes de prévention personnalisés et à des outils pour faire des choix éclairés en matière de santé.

Baromètre santé et bien-être au travail

Basé sur l'interrogation des salariés, le Baromètre santé et bien-être au travail fournit à l'entreprise **un diagnostic complet de la santé et du bien-être au travail de ses salariés**, l'aidant à **identifier ses propres risques** et les **mesures** à enclencher en priorité pour les **réduire**. Le dispositif s'appuie sur une démarche participative : les salariés sont invités à remplir un questionnaire anonyme et confidentiel.

La restitution des résultats, analysés et comparés à ceux d'un échantillon national représentatif, s'accompagne de propositions de solutions de prévention ciblées.

Baromètre proposé gratuitement à toutes les entreprises de plus de 100 salariés clientes en prévoyance ou en santé.

Journées de prévention en entreprise « Comment ça va aujourd'hui ? »

Moments d'apprentissage et de sensibilisation dédiés à la prévention santé, les journées « Comment ça va, aujourd'hui ? » sont organisées sur les sites des entreprises clientes de 50 salariés ou plus. Plébiscitées par les salariés, elles leur **permettent de faire le point sur leurs comportements en matière de santé** (le sommeil et l'équilibre alimentaire, l'audition et la vision, les addictions et les risques routiers) et de **repartir avec des conseils pratiques à adopter au travail comme à la maison**.

Service payant pour les entreprises clientes Malakoff Médéric.

2. RÉDUIRE L'ABSENTÉISME DANS L'ENTREPRISE

Un programme complet à disposition des entreprises pour **mesurer l'absentéisme, le comparer à son secteur d'activité**, en connaître le coût, en déterminer les causes, les actions à mettre en place et à évaluer les résultats.

Accompagnement reprise

Ce service propose un **accompagnement individualisé des salariés durant leur arrêt de travail** (supérieur à 60 jours ou à période de franchise atteinte), quelle que soit la cause à l'origine de l'arrêt : trouble musculo-squelettique, trouble psychologique, maladie

chronique... pour leur permettre de préparer leur retour en toute sérénité. Ce soutien, libre et confidentiel, apporté au salarié, est assuré par Prévia, organisme indépendant doté d'une équipe de professionnels pour une prise en charge globale : médecins, psychologues, préparateurs physiques, conseillers RH et réseaux d'intervenants de proximité.

Service payant réservé aux entreprises clientes Malakoff Médéric de plus de 300 salariés.

Conciergerie d'entreprise

Pour aider les salariés à mieux concilier leur vie personnelle et leur vie professionnelle tout en facilitant leur quotidien, le service de conciergerie d'entreprise délivré par Bien-être à la carte **accompagne les salariés dans leurs problématiques personnelles** et leur apporte plus de bien-être au quotidien en rendant accessible sur le lieu de travail des prestations (garde d'enfant, pressing, bricolage, ménage, conseils pour les formalités juridiques...).

Mise en relation gratuite pour les entreprises assurées par un contrat prévoyance Malakoff Médéric. Service partenaire payant.

Modules de formation en entreprise avec Demos

Pour la 7^e année consécutive, Malakoff Médéric propose, avec son partenaire Demos, une quarantaine de formations 100 % dédiées à la santé et la qualité de vie au travail : risques professionnels et obligations légales, prévention de l'absentéisme, préservation de la santé et du bien-être au travail.

Service payant pour les entreprises clientes Malakoff Médéric.

Tableau de bord de l'absentéisme

Réalisé à partir des Déclarations annuelles des données sociales (DADS), le Tableau de bord de l'absentéisme est un service gratuit proposé aux

entreprises de plus de 100 salariés couvertes en prévoyance. Il permet de **mesurer l'absentéisme, de disposer d'une cartographie complète des données de l'absentéisme lié à la santé**, pour mieux en comprendre les causes et mettre en place des actions appropriées.

Service gratuit pour les entreprises clientes Malakoff Médéric de plus de 100 salariés.

Vigisanté

Vigisanté est une **offre de prévention globale pour agir sur les principaux facteurs de risque santé** : nutrition, activité physique, santé émotionnelle, addictions, sommeil, suivi médical, examens recommandés et vaccinations.

Totalement personnalisé et confidentiel, le programme Vigisanté **accompagne le salarié au quotidien comme un coach de sa santé** et lui propose :

- une évaluation de son profil santé ;
- des programmes de prévention ludiques et des conseils personnalisés ;
- des communautés de soutien et d'entraide et un magazine santé et bien-être ;
- une connexion des objets connectés.

Pour les utilisateurs ayant un profil à risque, un rendez-vous téléphonique santé pour échanger avec un infirmier de prévention est possible.

Vigisanté garantit :

- la facilité d'accès : plateforme web et application ;
- la confidentialité et sécurité des informations personnelles recueillies par le programme (les données renseignées par le salarié sont anonymisées et stockées chez un hébergeur de données de santé agréé).

> programme-vigisante.fr

Service facturé pour les entreprises clientes en santé chez Malakoff Médéric.

3. FAIRE DES OBLIGATIONS RÉGLEMENTAIRES UN LEVIER DE PERFORMANCE

Protéger la santé et assurer la sécurité des salariés est une obligation pour tout employeur, qui passe d'abord par le respect d'une réglementation conséquente et souvent méconnue. Pour aider les entreprises, en particulier les TPE-PME, Malakoff Médéric leur propose des solutions pratiques et pédagogiques.

Autodiagnostic prévention santé sécurité

Accessible par le chef d'entreprise via son Espace client entreprise, ce service en ligne gratuit, dédié aux TPE/PME, lui permet de vérifier - en moins de 20 minutes - s'il **respecte les principales obligations légales en matière de santé et de sécurité au travail**, par exemple, d'être alerté s'il n'a pas réalisé son Document unique. Il dispose également de conseils pratiques (avis d'expert et avis juridiques) et peut identifier des pistes pour aller plus loin.

> [situationsantesecurite.com](https://www.situationsantesecurite.com)

Service gratuit pour les entreprises clientes Malakoff Médéric.

Solution document unique

Dans le prolongement de l'Autodiagnostic prévention santé sécurité, l'application en ligne Solution document unique permet au chef d'entreprise de **respecter ses obligations en matière d'évaluation des risques professionnels**, tout en agissant pour la santé et la sécurité de ses salariés.

Élaboré avec des experts de la santé au travail, Solution document unique est un service qui inclut :

- un guide méthodologique pour comprendre la démarche d'évaluation des risques professionnels et préparer la création du Document unique ;
- une plateforme en ligne accessible depuis l'Espace client entreprise, afin de réaliser et archiver son/ses Document(s) unique(s).

> malakoffmederic.com/entreprises

Service gratuit pour les entreprises clientes Malakoff Médéric.

Kit enjeux RH

La collection de guides méthodologiques Kit enjeux RH vise à **éclairer les dirigeants, collaborateurs des ressources humaines, managers et représentants du personnel des PME, sur des enjeux de prévention prioritaires** (risques psychosociaux, troubles musculo-squelettiques) ou **sociétaux** (handicap), **sur des sujets importants relevant d'obligations légales ou permettant de maîtriser les risques professionnels dans l'entreprise.**

Conçus avec des experts, ces kits s'adressent à l'ensemble des acteurs de l'entreprise (dirigeants, managers, salariés, IRP...), et sont composés de fiches pratiques et des questionnaires d'auto-évaluation qui apportent des repères et une méthode permettant à chacun de savoir pourquoi et comment agir.

Service gratuit pour les entreprises clientes Malakoff Médéric.

4. TROUVER DES SOLUTIONS POUR LES SALARIÉS EN CAS DE DIFFICULTÉS

Au travers de son action sociale, le Groupe met à la disposition des salariés des solutions d'écoute, de conseil, d'orientation et de financement en cas de handicap ou de problèmes. Il propose également aux entreprises des services pour les aider à prendre soin de leurs salariés.

Une action sociale pour faire face à des difficultés ponctuelles

Divorce, veuvage, surendettement... les délégués à l'action sociale, présents en régions, sont à l'écoute des salariés en difficulté, les accompagnent dans leurs démarches et les orientent vers les solutions les plus adaptées à leurs besoins : dispositif de prévention du surendettement, aides financières pour faire face à des frais de santé exceptionnels, CESU (chèque emploi service universel) décès, CESU maternité, CESU garde d'enfants pour les foyers monoparentaux, etc.

Pour les salariés aidants d'un proche dépendant, les délégués à l'action sociale proposent des solutions qui soulageront leur quotidien : orientation vers des prestataires de services à domicile, des solutions de répit, des groupes de parole pour aidants familiaux, des solutions d'hébergement en établissement d'accueil.

Services gratuits pour les entreprises clientes Malakoff Médéric.

Le site des aidants

Pour mieux informer les salariés aidants, Malakoff Médéric propose un **site d'information et de conseil gratuit**. Ouvert à tous, ce site a pour mission de **faciliter la vie quotidienne des aidants par de l'information, des conseils** (aménagement du domicile, organisation du quotidien, aides possibles) et **un espace participatif « Idées d'aidants »**, alimenté par les utilisateurs eux-mêmes. Un annuaire avec outil de géolocalisation, un calendrier d'événements clés et des outils d'évaluation, notamment de la santé des aidants, sont également disponibles.

Un espace réservé aux entreprises leur permet d'évaluer le nombre de salariés concernés et donne aux RH des informations sur les dispositifs à mettre en place pour aider les salariés à concilier situation d'aide et vie professionnelle.

> lesitedesaidants.fr

UNE ÉQUIPE DÉDIÉE
POUR ACCOMPAGNER
LES ENTREPRISES
DANS LA MISE EN ŒUVRE
DES PROGRAMMES
MALAKOFF MÉDÉRIC.

Malakoff Médéric a constitué une équipe dédiée à la promotion et au déploiement de ses programmes de prévention.

Pour en savoir plus et connaître les conditions d'accès à ces programmes : contactprevention@malakoffmederic.com

SOLIDARITÉ, RESPONSABILITÉ, EXIGENCE SONT LES TROIS VALEURS PHARES PORTÉES PAR MALAKOFF MÉDÉRIC

Paritaire, mutualiste et à but non lucratif, Malakoff Médéric exerce deux métiers : l'assurance de personnes et la gestion de la retraite complémentaire pour le compte de l'Agirc-Arrco.

La **solidarité** du Groupe s'exprime par la mutualisation des risques et par son engagement financier et humain dans le développement d'actions sociales et sociétales.

Responsable, Malakoff Médéric met sa performance et sa capacité à innover au service de ses clients et, plus largement, de l'intérêt général.

Enfin, **l'exigence** tient dans la volonté quotidienne des collaborateurs du Groupe de fournir aux clients une qualité maximale.

CHIFFRES CLÈS*

5 700 collaborateurs

ASSURANCE DE PERSONNES

- 199 000 entreprises clientes, soit 4,7 millions de salariés assurés
- 1,8 million de particuliers assurés

RETRAITE COMPLÉMENTAIRE

- 198 000 entreprises clientes
- 3 millions de salariés cotisants
- 2,8 millions de retraites allocataires

ACTIONS SOCIALES

- 84 400 personnes accompagnées
- 67,4 millions d'euros de ressources dédiées au titre de la retraite Agirc-Arrco
- et 11,1 millions d'euros au titre de l'assurance dont 2 millions sont affectés à la Fondation Malakoff Médéric Handicap

(*) au 31 décembre 2014